

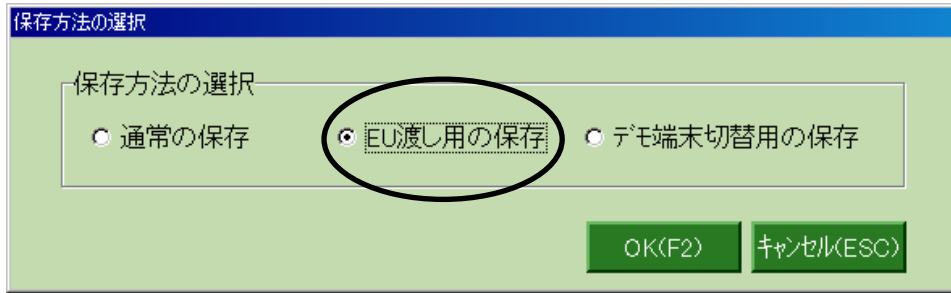
CASH RADAR Pro [EU 渡し] 手順

現在使用している会計事務所サーバ内のデータを、企業版端末に反映させる場合の手順です。

1、最新データの保存 <所内端末での作業>

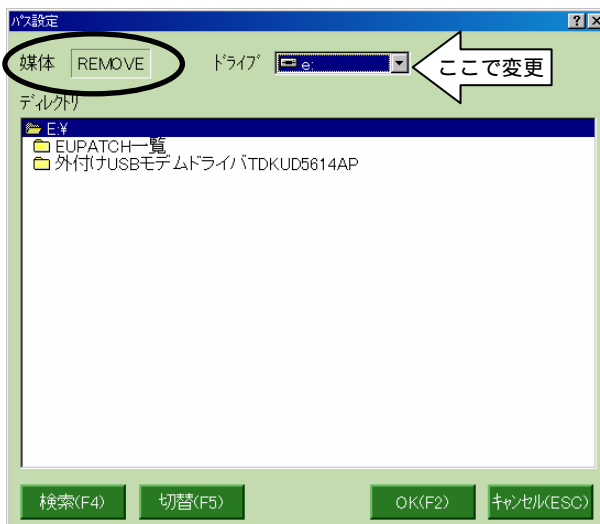
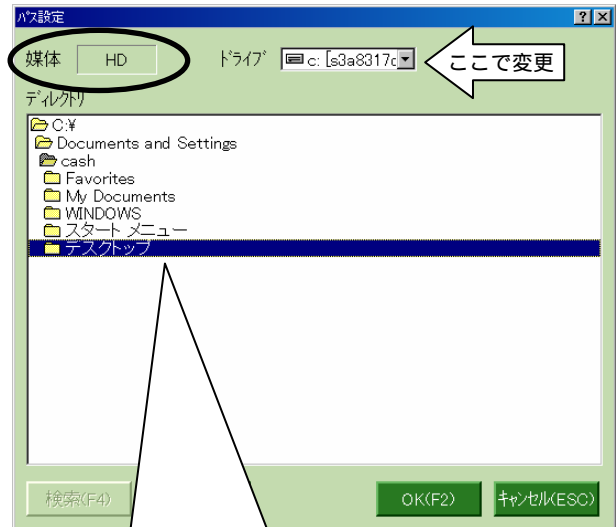
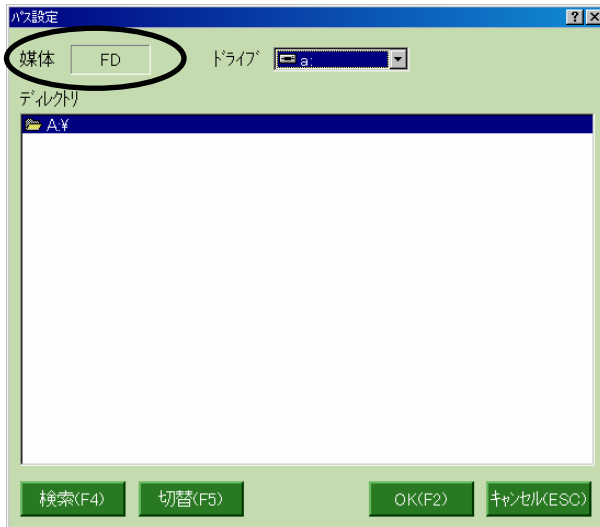
データ移行にあたり、下記の方法でサーバ内のデータを保存します。

- ① CASH RADAR Pro メインメニュー[メンテナンス]→[システム管理]を選択する。
- ② ユーティリティタブ内[データ保存]を選択し、「EU 渡し用の保存」にチェックを入れて[OK (F2)]を押す。



- ③ 会社選択ダイアログで保存する会社名を選択し、[OK (F2)]を押す。
- ④ [F2 実行]を押す。

🐼 FD に保存する場合は媒体が「FD」、HD に保存する場合は「HD」、メモリスティック等に保存する場合は「REMOVE」となるようにパスを[F4 検索]で設定してから保存を実行して下さい。



※ HD(デスクトップ)に保存する時の
ディレクトリの指定

OS が Win XP (2000) の場合
C:¥Documents and Settings¥ユーザー名¥
デスクトップ

OS が Win 98 (Me) の場合
C:¥Windows¥デスクトップ

- 🐼 下記メッセージが表示される場合は、利用者設定タブ内[会社情報設定]で会社情報を表示させ、[F10 切断]を実行してから、再度②より操作を行って下さい。



- ⑤ [データ保存]を終了する。

2、顧問先端末にデータを復元

- ① CASH RADAR Pro メインメニュー[メンテナンス]→[システム管理]を選択する。
- ② ユーティリティタブ内[データ復元]を選択する。
- ③ [F4 検索]を押して、最新データが保存してあるドライブと会社名を選択し、[OK (F2)]を押す。



※ EU渡し用のデータを保存した媒体がFDでなく、メモリスティックやHDの場合はドライブを変更してから、会社名を選択して [OK (F2)] を押して下さい。

- ④ [F2 実行]を押す。

- 🐼 下記メッセージが表示される場合は、利用者設定タブ内[会社情報設定]で会社情報を表示させ、[F10 切断]を実行してから、再度②より操作を行って下さい。

