

CASH RADAR Pro 企業版端末

～ 再インストールの手順 ～

現在使用している企業版端末で、CASH RADAR Pro の再インストールを行う場合の手順です。

1、最新データの退避 <重要>

データ移行にあたり、下記いずれかの方法で最新データを退避しておく必要があります。
会計事務所と通信を行っていない場合は、必ず のデータ保存を行って下さい。

方法 旧端末から会計事務所へデータ送信（優先権が EU の場合）

方法 旧端末でフロッピーディスクなどに「データ保存(ユーティリティメニュー)」

データが退避できない場合は？

端末の故障などでデータ退避が行えない場合は、退避（保存）されているデータのうち最も新しいものを、手順 5 の A,B いずれかの方法で反映させるかたちになります。

2、CASH RADAR Proをアンインストール

手順は下記 Web に掲載しております。

http://www.nmc.ne.jp/crp/040300/SP/crp_uninst.htm

3、サポートセンターに「シリアルリセット」の依頼

シリアル番号は重複登録できないため、NMCITY センターに登録されているシリアル番号を、あらかじめ解除（シリアルリセット）しておく必要があります。

シリアルリセットはサポートセンターで承ります。

サポートセンター連絡先

TEL：03-5354-5215(5219)、FAX：03-5354-5209、メール：sp000000@nmc.ne.jp

リセットはご依頼をいただいてから 3 分程度で完了します。

リプレース当日でなくてもリセットを行うことができますので、事前にご依頼下さい。

シリアル番号とは？

シリアル番号とは、CASH RADAR Pro 企業版端末 1 台につき 1 つ割り振られる 14 桁の番号です。
セットアップ時に NMCITY センターに登録を行います。

CASH RADAR Pro では、登録されたシリアル番号に基づいて各種メンテナンスを実施するため、同じシリアル番号を重複使用(登録)することはできません。

<シリアル番号の確認方法>

CRPro [メンテナンス] [利用者管理] [システム設定] タブの【端末ID】欄を確認

端末が起動できない場合は、CD-ROM に同封されていた「アカウントのお知らせ」用紙を参照

CASH RADAR Pro 企業版端末

～ 再インストールの手順 ～

4、CASH RADAR Proをインストール

新規セットアップと同様の手順です。

アンインストール時点と同じバージョンの CD-ROM を使用して下さい。

http://www.nmc.ne.jp/crp/download/ver470eu_new.pdf

http://www.nmc.ne.jp/crp/download/ver470eu_op.pdf (オプション追加)

5、データの反映

最新データを、再インストールした端末に反映させます。

手順1で行ったデータの退避方法により、復元方法も異なります。

A、会計事務所に最新データを送信している場合

手順1の"方法"で会計事務所に最新データを送信している場合は、会計事務所端末で下記

～ の作業を行ったうえで、EU 渡し、あるいは一括受信を行って下さい。

・メインメニュー [メンテナンス] [システム管理] [会社情報設定] を選択

・該当の会社情報を選択する

・ [F10 切断] を実行

<参考>

EU 渡し手順書 http://www.nmc.ne.jp/crp/download/eu_pas.pdf

一括受信手順書 http://www.nmc.ne.jp/crp/download/bat_rec.pdf

B、旧端末でデータ保存を行っている場合

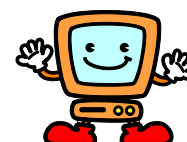
手順1の"方法"でデータ保存を行っている場合は、ユーティリティメニューの「データ復元」で当該保存データを復元して下さい。

6、サポートセンターに「複数企業システムメンテナンス」の依頼(導入ユーザーのみ)

オプションソフト「複数企業システム」を導入されている場合は、メンテナンス依頼、並びに2社目以降のデータ反映を行う必要があります。

メンテナンスはサポートセンターで承ります。手順詳細は下記 Web に掲載しております。

http://www.nmc.ne.jp/crp/download/fukusu_FAX.pdf



以上